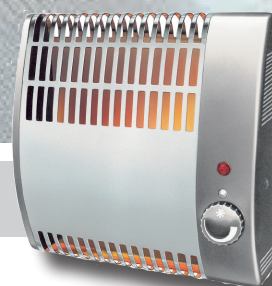


DIREKTHEIZUNG



Vorteile:

- Für den privaten und gewerblichen Bereich
- Stufenloses Thermostat
- Zur Frostsicherung

Frostwächter FW 501

- Zur Temperierung und Frostsicherung kleiner Räume wie z.B. Gäste-WCs, Kellerräume, Wintergärten etc.
- Stufenloses Thermostat
- Anschlusskabel mit Schutzkontaktstecker 230V
- Schutzklasse I / IP21
- Leistung: 500 W



Frostwächter FW 501
Höhe: 24 cm
Tiefe: 11 cm



Elektrische Direktheizgeräte von Technotherm sind ideal zum Einsetzen in Räume, die nicht permanent geheizt werden. Technotherm Direktheizgeräte sorgen für Behaglichkeit durch direkte Wärme, wo immer Sie sie benötigen. Technotherm setzt mit Ihren Heizsystemen auf Nachhaltigkeit und Ökologie. Überzeugen Sie sich selbst.

Typenreihe	FW 501
Farbe	silber
Nennspannung	230 V
Nennleistung	500 W
Schutzart	IP 21
Anschlussleitung	H03V2V2-F3G0,75 mm ²

Der Frostwächter ist ein Konvektionsheizgerät. Er ist mit einem Temperaturregler und einem Überhitzungsschutz ausgestattet. Eine Kontrolllampe zeigt an, ob der Frostwächter heizt. Der Temperaturregler schaltet den Frostwächter entsprechend an oder ab. Der eingebaute sichere Überhitzungsschutz schaltet den Frostwächter bei Überhitzung ab und schaltet nach Abkühlen das Gerät selbsttätig wieder ein.